

Atelier réflexif – 29 avril 2026

Présentation du projet d'ETMI -
Stratégies organisationnelles d'adaptation culturelle des
soins et services de proximité en santé mentale (2025)

Mélanie Pearson et Jean Damasse,
APPR

Unité d'évaluation des technologies et
des modes d'intervention en santé
mentale

Direction de l'enseignement, de la recherche
et de l'innovation, CIUSSS-EMTL

Avec la collaboration de

Naïma Bentayeb,
chercheuse d'établissement - IU-SHERPA,
CCOMTL

**Centre intégré
universitaire de santé
et de services sociaux
de l'Est-de-
l'Île-de-Montréal**

Québec 

INSTITUT UNIVERSITAIRE
SHERPA
Immigration. Diversité. Santé.

**Centre intégré
universitaire de santé
et de services sociaux
du Centre-Ouest-
de-l'Île-de-Montréal**

Québec 

Plan de la présentation



1. L'ETMI – Qu'est-ce que c'est ?
2. ETMI – Stratégies organisationnelles d'adaptation culturelle : Contexte, objectif, démarche, résultats et recommandations
3. Période de questions et d'échange



ETMI

Définition



L'ETMI - Qu'est-ce que c'est ?

ETMI

- **É**valuation des **T**echnologie et des **M**odes d'**I**ntervention

Démarche systématique

- Revue de la littérature et consultation de parties prenantes

Finalité

- Répondre à une ou des questions précises

Objectif

- Éclairer la décision, par la formulation de recommandations ou de constats.



Des questions ?



2

ETMI - Stratégies organisationnelles d'adaptation culturelle des soins et services de proximité en santé mentale

Contexte

Objectifs

Question décisionnelle et d'évaluation

Définitions conceptuelles

Portrait de la population



Contexte

- Importance de la primauté de la personne
- Présence significative de personnes de la diversité ethnoculturelle sur le territoire du CEMTL
- Meilleure adéquation entre la prestation de soins et services et les besoins de la population

Demandeur de l'ETMI

Jennifer Dahak - Conseillère-cadre à la Direction santé mentale, dépendance et itinérance du CIUSSS de l'Est-de-l'Île-de-Montréal (CEMTL), maintenant adjointe du PDG-A, CEMTL

Collaborateur hors pair – IU SHERPA

Important axe de recherche : Adaptation des services offerts aux populations immigrantes

Expertise : Formation et soutien des professionnels de la santé et du milieu communautaire en approche interculturelle



Objectifs de l'ETMI

- **Proposer des recommandations** sur des stratégies organisationnelles d'adaptation culturelle de services de proximité en santé mentale pour les personnes de la diversité ethnoculturelle résidant sur les territoires du CEMTL et du CCOMTL
- **Afin de faciliter l'accès à ces services, de favoriser leur utilisation et l'engagement de ces personnes** dans les soins et services advenant la mise en œuvre des recommandations proposées



Question décisionnelle

Quelles sont les stratégies organisationnelles d'adaptation culturelle des soins et services de proximité en santé mentale pour les personnes de la diversité ethnoculturelle ?

Questions d'évaluation

Q1 - Quelles sont les stratégies organisationnelles d'adaptation culturelle **qui facilitent l'accès** aux soins et aux services de proximité en santé mentale pour les personnes de la diversité ethnoculturelle ?

Q2 - Quelles sont les stratégies organisationnelles d'adaptation culturelle qui **facilitent l'utilisation** et **favorisent l'engagement** des personnes de la diversité ethnoculturelle dans les soins et services de proximité en santé mentale ?



Adaptation culturelle de l'offre de services

« Toute modification (ajout, changement ou retrait d'une composante) apportée à l'offre de services usuels afin de les rendre plus acceptables, pertinents, utiles et efficaces pour une population diversifiée »

(traduction libre de Healey et coll. 2017)

Définitions

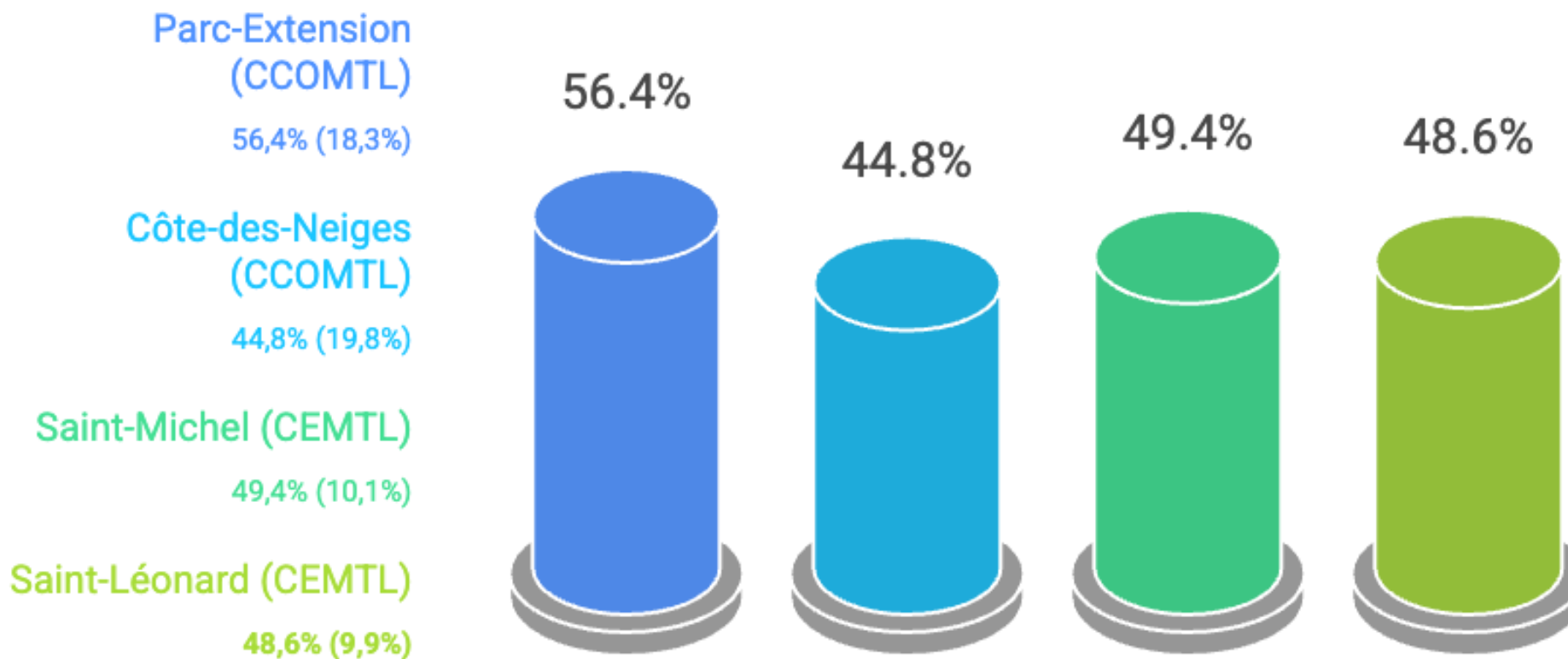
Personnes de la diversité ethnoculturelle

Dans le cadre de cette évaluation :
minorités visibles, personnes racisées,
certaines catégories d'immigrants et de
demandeurs d'asile

(p. ex., immigrants économiques ou
parrainés par leurs familles, personnes
non autochtones, non caucasiennes...)



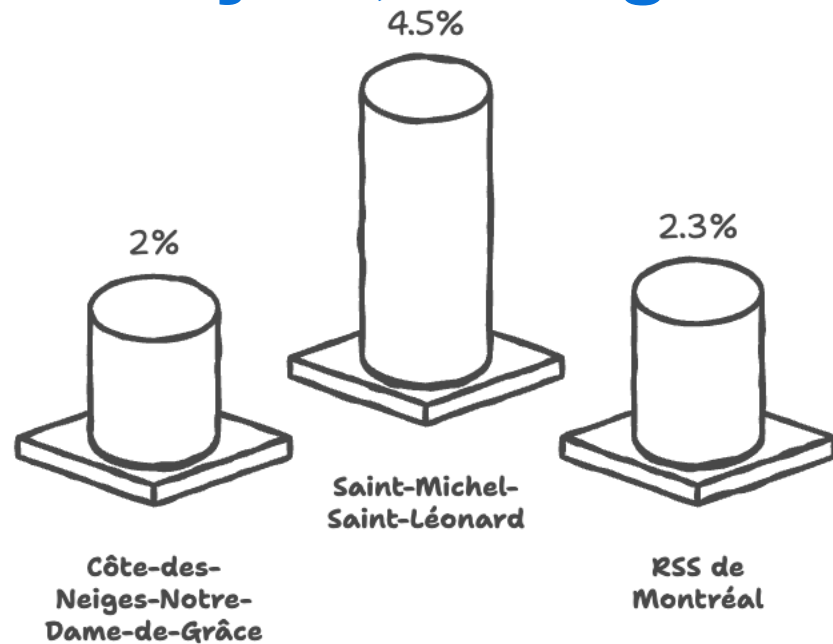
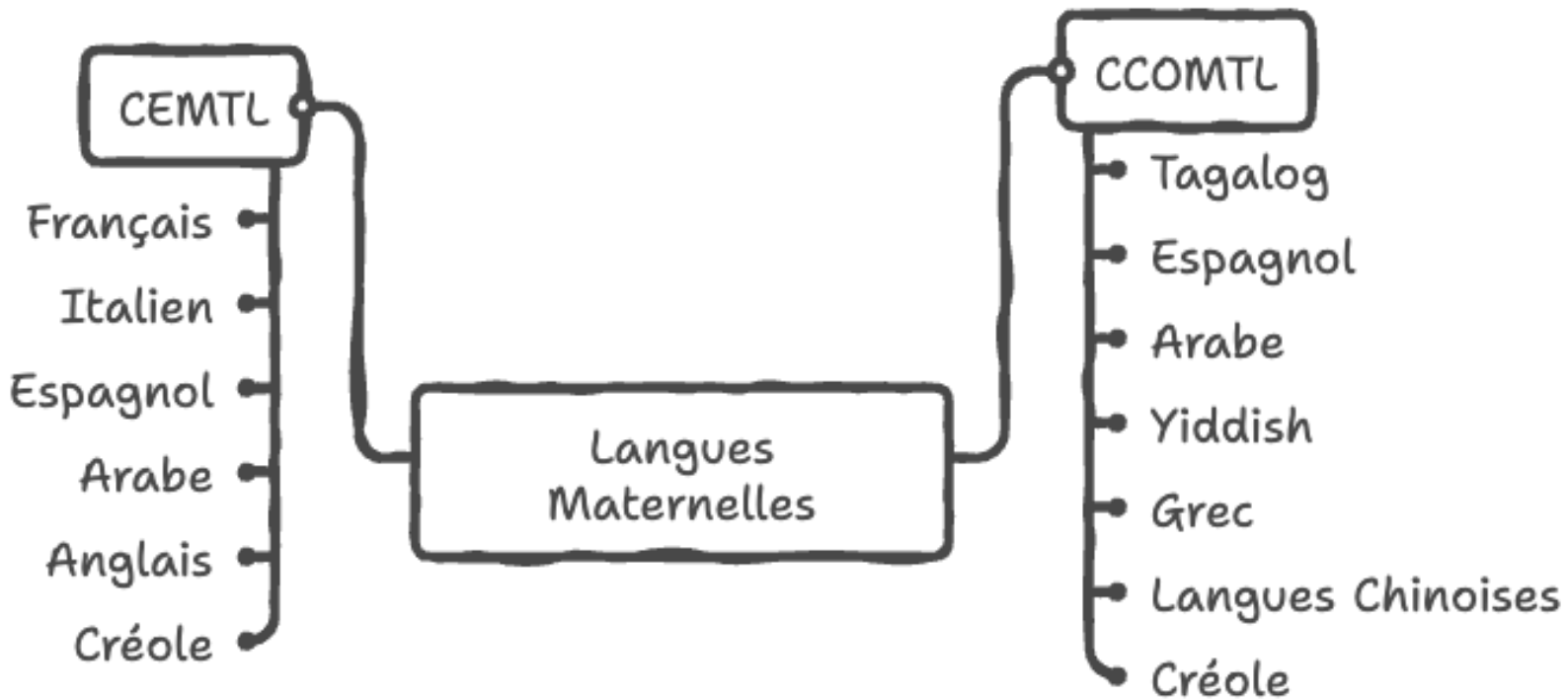
Territoires des CLSC avec la plus grande proportion de personnes immigrantes (immigration récente)





Personnes ne parlant ni français, ni anglais

Principales langues maternelles





3

ETMI - Stratégies organisationnelles d'adaptation culturelle des soins et services de proximité en santé mentale

Démarche



Mise en place d'un comité de suivi

Composition

- 12 personnes (6 CEMT – 6 CCOMTL)

Profil des membres

- Personnes sélectionnées en fonction de **leur expertise sur le sujet**, ou de leur **pouvoir d'action** ou de leur **influence** sur l'adoption, l'implantation et le suivi des recommandations qui émergent de l'évaluation : gestionnaires, intervenant.e.s, médecins, patientes partenaires

Mandat

- Rétroagir à différentes étapes de l'évaluation. Partage d'informations, d'expertises ou de points de vue autour des questions d'évaluation sur les informations recueillies en cours de projet.

Une triangulation de différents types de savoirs

Données scientifiques

Revue de la littérature scientifique empirique et théorique



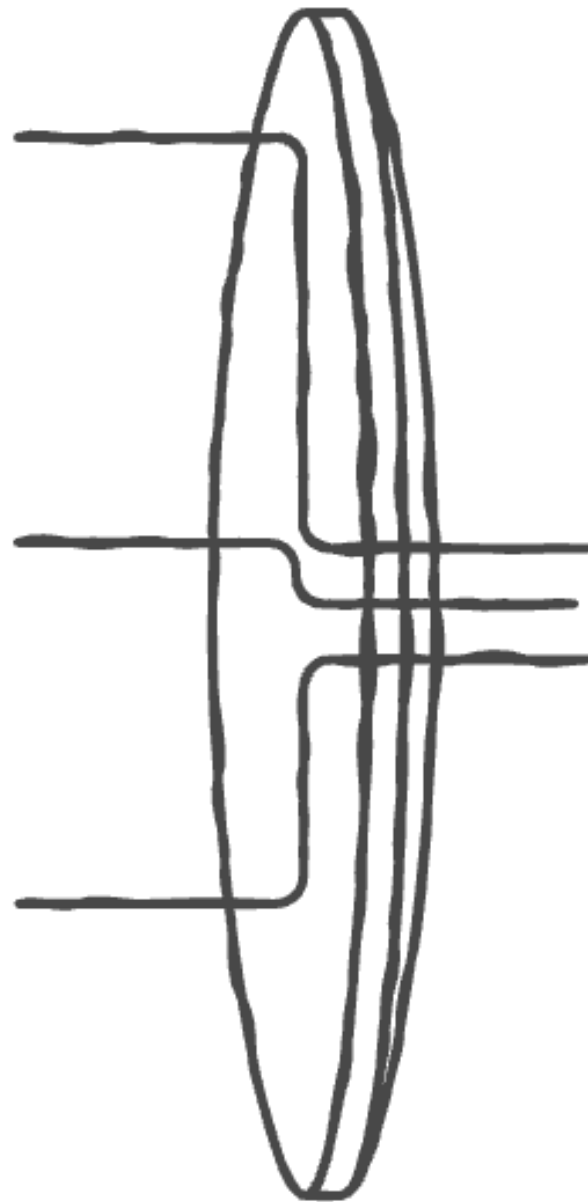
Données contextuelles

Informations contextuelles obtenues auprès d'informateurs clés



Données expérientielles

Expériences partagées par gestionnaires et intervenants



Recommandations éclairées

Recommandations basées sur des données complètes.

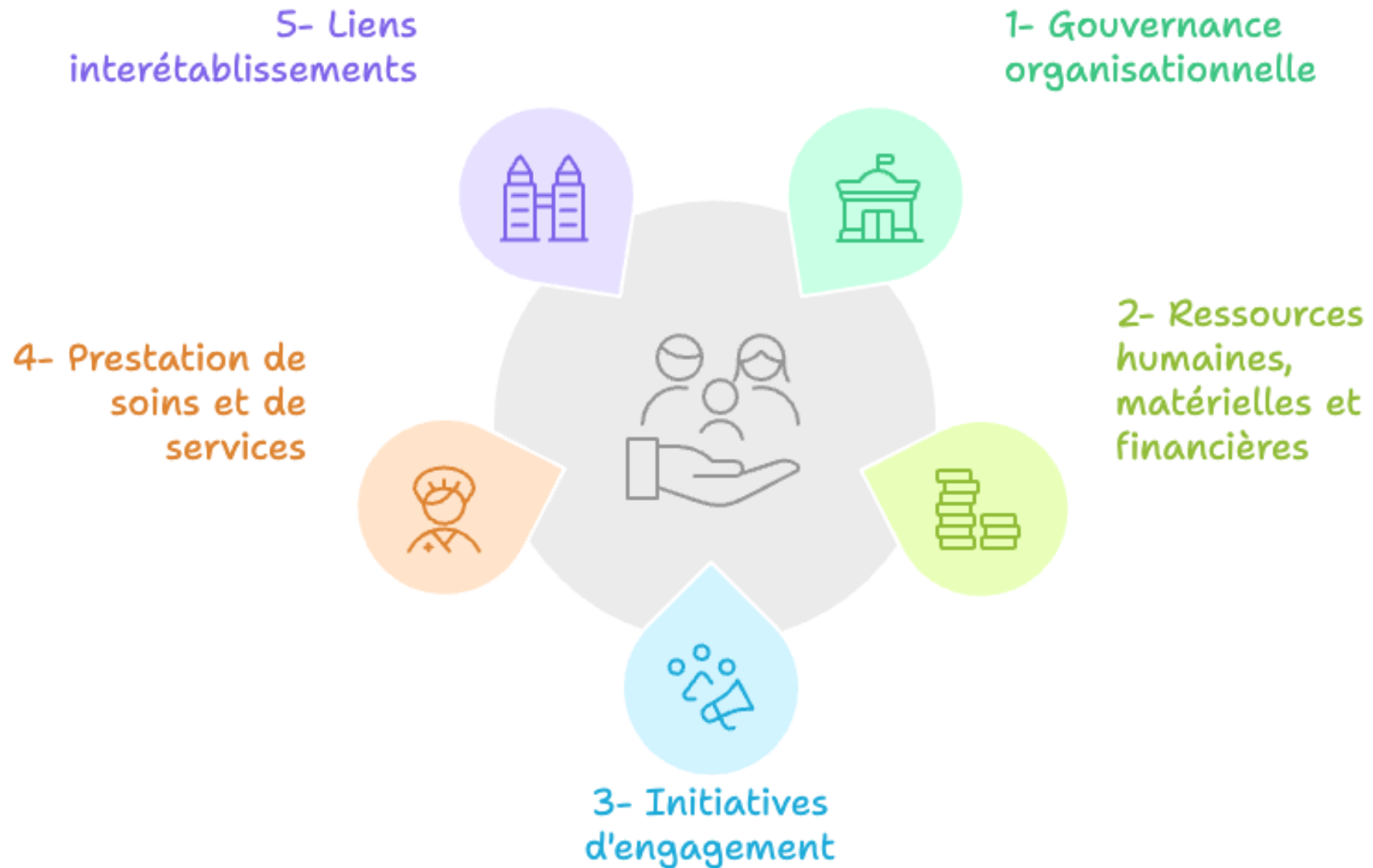


4

ETMI - Stratégies organisationnelles d'adaptation culturelle des soins et services de proximité en santé mentale

Résultats

Résultats structurés en 5 thèmes



1. Gouvernance organisationnelle adaptée à la diversité ethnoculturelle

Mission, objectifs, politiques institutionnelles

Représentativité sur les conseils d'administration

Collecte de données sur les populations et leurs besoins

Évaluation et contrôle de la qualité



Résultats (2/5)

2. Ressources humaines, matérielles et financières

Promotion, recrutement et embauche (jumelage)

Formations ciblées

Disponibilité de matériel d'informations adapté

Budget distinct pour les activités, opérations, actions et formations

3. Initiatives visant à informer les personnes de la diversité ethnoculturelle sur les soins et services de santé mentale et à susciter leur engagement à cet égard

Activités de sensibilisation sur les problèmes de santé mentale et les soins et services

Informer au moyen de différents outils

4. Prestation de soins et de services culturellement adaptés

Flexibilité dans l'espace : rapprocher les services des populations

Flexibilité dans le temps : accommodements possibles

Interprétariat (professionnel ou ad hoc)

Adaptation des soins à la diversité culturelle et linguistique

Miser sur la médiation interculturelle

Favoriser la participation des familles

Offrir une continuité des services basée sur la familiarité et la confiance :
favoriser l'engagement à l'égard des traitements

5. Liens interétablissements pour la dispensation de services aux communautés ethnoculturelles

Collaborations interétablissements et coordination des services de santé mentale de proximité

Collaborations interorganisationnelles



Recommandations

Comité consultatif pour les recommandations – atelier délibératif – 23 personnes

- Délibérer sur les 18 recommandations proposées et se prononcer sur celles-ci, par vote
- Valider les recommandations choisies (et reformulées, le cas échéant)

Critères d'évaluation de la force des recommandations :

- Faisabilité
- Pertinence
- Signification
- Efficacité (optionnel)

Force de la recommandation: Scores de 0 à 4: Sans réserve (4-3), avec réserve (2), non recommandée (1-0)

Toutes les recommandations ont été acceptées (8 recommandations: 4/4) (8: 3/4) (2: 2/4)



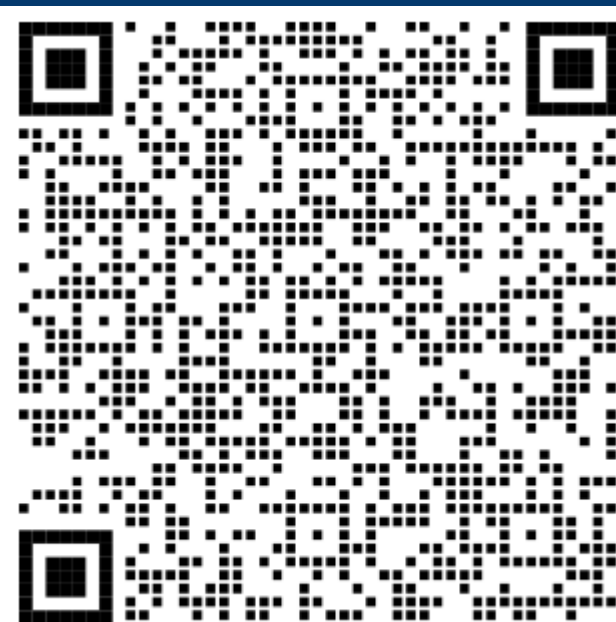
Pour en savoir plus :

Rapport d'ETMI complet (2025)

Mise à jour de la littérature 2023-2024 (2025)

Synthèse des résultats (2025)

Recommandations (2025)





Période de questions





MERCI !

INSTITUT UNIVERSITAIRE
SHERPA
Immigration. Diversité. Santé.

*Centre intégré
universitaire de santé
et de services sociaux
du Centre-Ouest-
de-l'Île-de-Montréal*

Québec 

*Centre intégré
universitaire de santé
et de services sociaux
de l'Est-de-
l'Île-de-Montréal*

Québec 