



Le vieillissement chez les hommes immigrants

Défis et perspectives d'intervention

La vieillesse constitue un territoire à apprivoiser. Cela est doublement complexe pour les hommes immigrants qui doivent composer non seulement avec les transformations physiques, sociales et émotionnelles liées au vieillissement, mais aussi avec les réalités d'une vie reconstruite dans un pays d'accueil, loin de leurs repères culturels et familiaux.

Cette infographie a été développée en complément de la capsule vidéo *Les hommes immigrants et le vieillissement*. Elle présente une synthèse des éléments partagés par les personnes rencontrées dans le cadre de la production des capsules.

↓ Quelques constats sur la perte d'autonomie des hommes âgés immigrants

✓ Identité et évolution des rôles

Souvent socialisé comme pourvoyeur et figure de soutien pour la famille, la transition vers une certaine dépendance remet en question le rôle traditionnel des hommes immigrants âgés.

En plus de conjuguer avec une perte d'autonomie, ils doivent redéfinir leur place et leur rôle dans la famille et dans la société.

✓ Perte d'ancrage social

Les hommes immigrants âgés peuvent faire face à de l'isolement en raison de la distance géographique avec leur pays d'origine, des barrières linguistiques et du manque de liens communautaires dans le pays d'accueil.

Leur bien-être repose souvent sur la solidarité familiale et l'accès à un réseau de soutien adapté à leur réalité culturelle et religieuse.

« [Les services de soutien à l'autonomie] touche [la] dignité. Alors quand nous avons des refus de service, [...] on va essayer de changer le service, on va cheminer avec lui. Pourquoi est-ce que c'est si difficile? C'est quoi les fils les plus sensibles que nous étions en train de toucher [...]? »

— Marlène Rojas, travailleuse sociale

→ Rapport aux soins et aux services

- La perception des services de santé des hommes immigrants est teintée à la fois par leurs expériences antérieures et par leurs référents culturels.
- Le réseau de la santé et des services sociaux suscite parfois de la crainte et de la méfiance et l'intervention sociale peut être perçue comme intrusive.
- La perte d'autonomie peut provoquer des réactions de colère, de frustration ou de déni. Ces émotions ne sous-entendent pas d'emblée un refus de traitement.
- Il importe de creuser pour voir ce que cette transition implique pour l'homme devant soi.

↓ Demande d'aide

- Pour les hommes immigrants âgés, demander de l'aide peut être associé à une faiblesse ou une perte de contrôle.
- La demande de services survient donc souvent en dernier recours, dans un contexte d'épuisement familial ou d'urgence.
- L'aide peut être difficile à accepter par crainte qu'elle s'accompagne d'une forme de contrôle. Cette crainte freine l'engagement dans le plan d'intervention.

Les services de soutien à l'autonomie (SAPA) soulèvent de façon particulière des enjeux sensibles touchant à l'intimité, les valeurs, la dignité, etc.

↑ Différentes barrières pouvant freiner ou complexifier le recours aux services de soutien à l'autonomie

La peur du jugement et des préjugés possibles des intervenant.e.s.

Les malentendus possibles en raison des barrières de langue.

La gêne et la honte de se dévoiler face à un.e inconnu.e et à le laisser entrer dans la sphère intime.

La difficulté de bien communiquer peut entraîner un sentiment important d'impuissance et de colère.

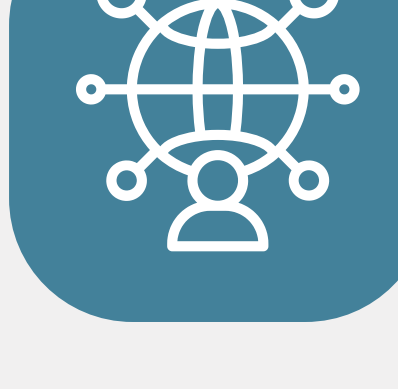
La crainte de ne pas être écouté et compris.

La méconnaissance des services de soutien à domicile et du rôle des intervenant.e.s.

Le choc des cultures possible lorsque les intervenant.e.s viennent à domicile.

Adapter les pratiques d'intervention en vieillissement aux hommes immigrants

01



Adapter les services aux usagers

- Travailler avec des interprètes afin de s'assurer de la compréhension réciproque et l'implication de l'utilisateur dans son plan d'intervention.
- Proposer, lorsque c'est possible, des auxiliaires ou des intervenant.e.s qui parlent la langue maternelle de l'utilisateur.
- Respecter les besoins spécifiques et le rythme de l'utilisateur.
- S'adapter à la disponibilité des familles afin de favoriser leur implication.

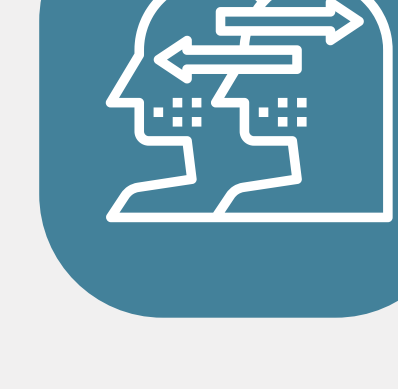
02



Favoriser une approche empathique et respectueuse

- Prendre le temps de connaître l'homme qui est devant soi avant de travailler sur l'élaboration d'objectifs d'intervention.
- Comprendre et valoriser le parcours migratoire et les valeurs culturelles.
- Recevoir de façon ouverte et démystifier les craintes liées aux services.

03



Co-construire les interventions avec l'utilisateur

- Impliquer l'utilisateur dans l'élaboration de son plan d'intervention afin d'éviter le sentiment d'infantilisation.
- Encourager et valoriser le rôle des proches aidant.e.s.
- Donner aux hommes un rôle actif dans leur prise en charge afin de préserver leur dignité.

04



Adopter une approche interculturelle

- Intégrer des approches interculturelles et en santé masculine.
- Sensibiliser les intervenant.e.s aux défis et enjeux spécifiques aux hommes immigrants.

05



Développer des partenariats

- Développer des collaborations avec les organismes de la communauté, tels que des organismes communautaires ou d'économie sociale, afin de développer un filet de sécurité autour des hommes vieillissants.
- Orienter les hommes vers les organismes qui partagent leur langue et leur culture afin de briser l'isolement.

Ressources pour aller plus loin

Brotman, S., Ferrer, I., Koehn, S., & Delgado, P. (2019). L'isolement social chez les immigrants âgés : Une question des droits. *Revue de la Ligue des Droits et Libertés*, 38(1), 37-40.
<https://liguedesdroits.ca/lisolement-social-chez-les-immigrant-e-s-ages-au-canada-une-question-de-droits-de-la-personne/>

Kadowaki, L., Koehn, S. D., Brotman, S., Simard, J., Ferrer, I., Raymond, É., & Orzech, P. (2023). Learning from the lived experiences of ageing immigrants: Extending the reach of photovoice using World Café methods. *Journal of Community Engagement and Scholarship*, 16(1), Article 4.
<https://doi.org/10.54656/jces.v16i1.551>