

# Introduction à l'intervention en contexte de diversité culturelle

## **Annie LeBrun**

Psychologue, Chargée de projet, Trousse renforcement des capacités interculturelles des services destinés aux jeunes et à leur famille

## **Marie-Hélène Rivest**

Travailleuse sociale, CIUSSS Centre-Ouest-de-Montréal; praticienne-chercheure IU SHERPA

# Objectifs de l'atelier

1. Discuter des **enjeux** de l'intervention en contexte de diversité culturelle;
2. Réfléchir aux **effets des rapports interculturels sur les pratiques d'intervention et les relations** entre les intervenant·e·s, les jeunes et les familles;
3. Se familiariser avec **des questionnements et des outils de pensée** qui peuvent soutenir l'intervention.

# Aujourd'hui

Qu'est-ce que l'intervention interculturelle?

I. La culture comme « horizon »

Les identités, les cultures et l'intervention

II. Les malentendus, les inconforts et les rapports de pouvoir

Rapports asymétriques, préjugés et décentration

Période de discussion

# Scénario

Comment voyez-vous votre intégration dans votre nouvelle société d'accueil (langue, emploi, logement, etc.)?

Quelles sont les traditions que vous tenterez de conserver?

Avec qui voudrez-vous socialiser?

Quelles valeurs voudrez-vous continuer de transmettre à vos enfants?

Comment voyez-vous l'intégration scolaire et sociale de vos enfants?

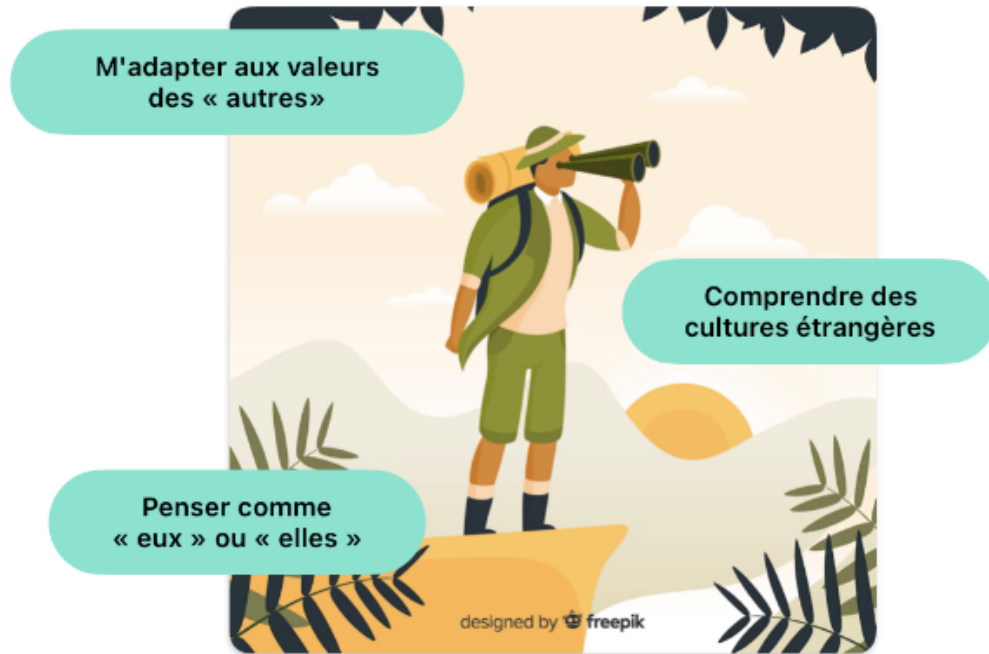


# Qu'est-ce que l'intervention interculturelle?

- Pas une procédure ou une recette.
  - N'implique pas la connaissance en détail de toutes les cultures.
- « Créer **un lieu** entre l'intervenant.e et le client où va se construire un système de sens que tous deux pourront emprunter pour interagir sur un problème à définir et à résoudre. »

# L'intervention interculturelle

Ce que je pensais que c'était...



Ce que c'est dans le fond...



# I. La culture comme « horizon »

## a) L'identité

Des aspects...

- affirmés
  - assignés
  - institutionnels
- 
- Les identités sont fluides et se transforment.
  - Les changements brusques et les confrontations peuvent être déstabilisants.
  - Conscience de soi : quels aspects sont mis en jeu?





## b) La culture

Un ensemble relativement cohérent et bien délimité de pratiques et de croyances, de manière de nommer et de faire les choses, qui semblent propres à un groupe ou à une société.

- Des éléments divers, contradictoires, contestés.
- En transformation constante.

Des significations acquises et partagées.

## b) La culture

Une conception du monde, des rapports entre les personnes et des rôles de chacun·e en société.

**La culture est ce qui est évident pour soi.**

- Clarifier notre propre horizon culturel contribue à dénouer les malentendus.

## Les risques de l'interprétation « culturalisante »

Un comportement qu'on s'explique mal relève peut-être de « la culture »... ou pas!

Risque : interprétation stéréotypée (ou erronée) de la situation.

La culture comme **écran...** *de part et d'autre!*

Être attentif·ve à nos préjugés et expliciter la manière dont la personne comprend la situation.

## Vignette clinique



INTERVENANT

CLIENT

LANGUE  
COMPORTEMENTS  
VÊTEMENTS  
NOURRITURE

VISIBLE  
CONNU  
CONSCIENT  
EXPLICITE

INVISIBLE  
INCONNU  
INCONSCIENT  
IMPLICITE

VALEURS  
CROYANCES  
PERCEPTIONS DU MONDE  
MANIÈRE DE PENSER

Vision de la santé  
Rapport au corps  
Rapport à l'autorité  
Rapport hommes-femmes  
Etc.

Rencontre  
interculturelle

Zone d'inconfort

Malentendus

Conflit de valeurs ou  
choc culturel

VALEURS  
CROYANCES  
PERCEPTIONS DU MONDE  
MANIÈRE DE PENSER

Vision de la santé  
Rapport au corps  
Rapport à l'autorité  
Rapport hommes-femmes  
Etc.

IMPORTANCE  
DE LA COMPOSANTE  
ÉMOTIONNELLE

## Vignette clinique



## II. Les malentendus, les inconforts et les rapports de pouvoir

## Asymétrie du rapport d'intervention

L'intervenant·e et son interlocuteur·trice sont nécessairement dans une relation *inéga*le.

Des éléments sont présents dans la relation malgré nous.

- Cumul des expériences de discrimination (de part et d'autre parfois).

Approcher avec empathie et conscience professionnelle les nœuds.

L'intervenant·e est la premier·ère responsable de la création du lien.



## Préjugés, ethnocentrisme et discrimination

**Stéréotypes** : des représentations caricaturales d'un groupe – positives, négatives ou neutres.

**Préjugés** : des jugements et des attitudes qui s'appuient sur des stéréotypes.

**Racisme** : hiérarchisation des groupes humains en fonction de leur origine ou de leur culture.

**Ethnocentrisme** : tendance à privilégier les valeurs et les normes de notre groupe d'appartenance.

## Pratique réflexive et décentration

1. Décentration : conscience de soi et des *autres* univers de sens.
2. Identification des obstacles à la communication.
3. Ponts pour faciliter la compréhension mutuelle.

Quelles sont les attitudes à favoriser?

# Discussion



## Les suites...

- Formation « Intervenir en contexte d'immigration et de diversité ethnoculturelle » disponible sur l'ENA : [Intervenir en contexte d'immigration et de diversité ethnoculturelle](#)
- Institut universitaire SHERPA : <https://sherpa-recherche.com/>
- Trousse pour le renforcement des capacités interculturelles des services destinés aux jeunes et à leur famille : <https://interculturel-jeunes-famille.sherpa-recherche.com/index.php>
- Centre d'expertise sur le bien-être et l'état de santé physique des réfugiés et des demandeurs d'asile : <https://cerda.info/>
- N'hésitez pas à nous contacter : [formation.sherpa.ccomtl@ssss.gouv.qc.ca](mailto:formation.sherpa.ccomtl@ssss.gouv.qc.ca)