

Colloque étudiant CREDEF x SHERPA

MIGRATION, DIVERSITÉ(S) ET
ENGAGEMENT: ENJEUX
PRATIQUES ET DE RECHERCHE

PROGRAMMATION

27

présentations

DE
QUATRE UNIVERSITÉS
& 12 PROGRAMMES
DIFFÉRENTS

Mercredi 2 juin

17:30 à 18:00

Mot d'ouverture du colloque

18:00 à 19:00

PANEL: *De l'engagement citoyen à la responsabilité académique*

Jeudi 3 juin

12:00 à 12:15

Mot d'ouverture de la journée

12:15 à 13:15

PANEL: *Ce que peut et ne peut plus l'approche interculturelle :
l'urgence de développer des solidarités pour un changement social*

13:30 à 15:00

BLOC 1A: Réseaux et collectivités

BLOC 1B: Identités et perceptions

15:15 à 16:45

BLOC 2A: Obstacles systémiques et
conditions de vie

BLOC 2B: Employabilité et conditions de
travail

17:00 à 18:00

BLOC 3A: L'intervention auprès des
personnes LGBTQ2A+

BLOC 3B: Capital social et reconnaissance
sociale

Vendredi 4 juin

9:00 à 9:15

Mot d'ouverture de la journée

9:15 à 10:45

BLOC 4A: Langues et discours

BLOC 5B: Subjectivité et narration de soi

11:00 à 12:30

BLOC 5A: Éthique et réussite

BLOC 5B: Agentivité des femmes et reprise
de pouvoir

12:45 à 13:45

PANEL: *Table ronde sur la recherche communautaire et les approches
anti-oppressives auprès des personnes LGBTQ migrantes*

Mot de clôture du colloque

**INSCRIVEZ-VOUS
DÈS AUJOURD'HUI!**

UQÀM

Chaire de recherche sur
les enjeux de la diversité
en éducation et en formation

INSTITUT UNIVERSITAIRE
SHERPA
Immigration. Diversité. Santé.



Colloque étudiant CREDEF x SHERPA

MIGRATION, DIVERSITÉ(S) ET ENGAGEMENT: ENJEUX PRATIQUES ET DE RECHERCHE

Présentation de l'événement

L'adaptation, voire la transformation des services publics et des institutions est indispensable dans le Québec pluraliste d'aujourd'hui. Il est essentiel que toute la population puisse accéder et utiliser les soins de santé et de services sociaux d'une part et les milieux éducatifs et communautaires d'autre part. Pour ce faire, tant les acteur.trice.s de ces milieux et les décideur.e.s doivent accepter de remettre en question leurs pratiques individuelles et collectives ainsi que leurs stratégies de formation pour être inclusives.

L'Institut universitaire SHERPA et la Chaire de recherche sur les enjeux de la diversité en éducation et en formation (CREDEF) sont heureux de vous convier à la première édition en ligne du colloque étudiant et jeunes chercheur.e.s qui aura lieu les 2-3-4 juin 2021! Ce colloque est une occasion d'assister aux présentations d'étudiant.e.s et jeunes chercheur.e.s.

Au plaisir de vous y voir!

-Le comité organisateur

Andréanne Dufour, Emilia Gonzalez, Javier Fuentes-Bernal, Gabrielle Morin & Mélanie Ederer avec l'appui d'Annie Pontbriand et Geneviève Audet

**INSCRIVEZ-VOUS
DÈS AUJOURD'HUI!**

UQÀM

Chaire de recherche sur
les enjeux de la diversité
en éducation et en formation

INSTITUT UNIVERSITAIRE
SHERPA
Immigration. Diversité. Santé.

Mercredi 2 juin

17:30 à 18:00

Mot d'ouverture du colloque

18:00 à 19:00

PANEL: De l'engagement citoyen à la responsabilité académique

Alicia Boatswain-Kyte, Ney Cunha & Vivek Venkatesh

Jeudi 3 juin

12:00 à 12:15

Mot d'ouverture de la journée

12-15 à 13h15 :

PANEL Ce que peut et ne peut plus l'approche interculturelle : l'urgence de développer des solidarités pour un changement social

Lilyane Rachédi, Djénéba Traoré & Mélanie Ederer

13:30 à 15:00

BLOC 1A: Réseaux et collectivités

Diversité culturelle dans la
salle de classe : le cas du Chili
- **Fabiola Melo**

Tisser des liens : l'intervention des
agent.e.s école-famille-communauté en
contexte pandémique
- **Gabrielle Morin**

La rencontre enfant – parent immigrant
– professionnels dans
des programmes d'intervention précoce
au sein de la diversité
- **Berna Élias**

BLOC 1B: Identités et perceptions

La perception des musulmans
pratiquants du Québec sur la
conversion à l'islam et son impact sur
l'identité et la culture
- **Myrienne Lemay**

Valorisation du savoir expérientiel
professionnel chez les travailleurs
sociaux formés à l'étranger dans un
contexte migratoire
- **Mihaela Cernei**

"I also moved to Canada when I was
young": Reflections of an immigrant
Masters' student doing research with
newcomer youth in Montreal
- **Emilia Gonzalez**

INSCRIVEZ-VOUS
DÈS AUJOURD'HUI!

UQÀM

**Chaire de recherche sur
les enjeux de la diversité
en éducation et en formation**

INSTITUT UNIVERSITAIRE
SHERPA
Immigration. Diversité. Santé.

15:15 à 16:45

BLOC 2A: Obstacles systémiques et conditions de vie

Social isolation, loneliness and health in the COVID-19 andemic: A descriptive study of experiences of migrant mothers with young children
- **Mona Lim**

Personne migrante sans assurance médicale : traverser une pandémie sans couverture à Montréal
- **Andréanne Dufour**

Documenter et reconnaître les expériences des femmes demandeuses d'asile en lien avec le processus de demande d'asile canadien: ouvrir des voies(x) vers l'agentivité
- **Camille Zanga**

BLOC 2B: Employabilité et conditions de travail

Services en employabilité et expériences d'utilisation: la perspective des jeunes adultes d'immigration récente à Montréal-Nord
- **Marianne Lezeau**

Aperçu de l'expérience des conducteurs-es via l'application à Montréal
- **Rabih Jamil**

Le rôle de la méfiance dans l'alliance thérapeutique des travailleurs immigrants lésés au travail
- **Maude Arsenault**

17:00 à 18:00

BLOC 3A: L'intervention auprès des personnes LGBTQ2A+

Réflexions et pistes d'action pour l'évaluation participative de services: Présentation de l'avancement d'une recherche communautaire en partenariat avec AGIR
- **Javier Fuentes-Bernal**

Using self-reflection as a training tool for health and social service professionals working with LGBTQI+ migrants
- **Catherine Baillargeon**

BLOC 3B: Capital social et reconnaissance sociale

Reconnaissance des immigrants : Au-delà de l'intégration sociale et affective
- **Isabel Paz Soto**

Exploring social capital of asylum seekers who arrived in Montreal between 2017-2018: pathways for social work intervention
- **Tamar Wolofsky**

Vendredi 4 juin

9:00 à 9:15

Mot d'ouverture de la journée

9:15 à 10:45

BLOC 4A: Langues et discours

Des soins palliatifs équitables et de qualité : intervenir selon une sensibilité aux diversités linguistiques et aux trajectoires d'immigration

- **Isabel Fernandez**

La diversité linguistique : perspective clinique et de recherche

- **Mezian R. Sabah**

L'interculturel : des représentations aux assignations selon les intervenant.e.s des organismes communautaires de Montréal

- **Mélanie Ederer**

BLOC 4B: Subjectivité et narration de soi

Parcours de vie, subjectivité et facteurs de la réussite de femmes professionnelles et immigrantes d'origine maghrébine à Montréal

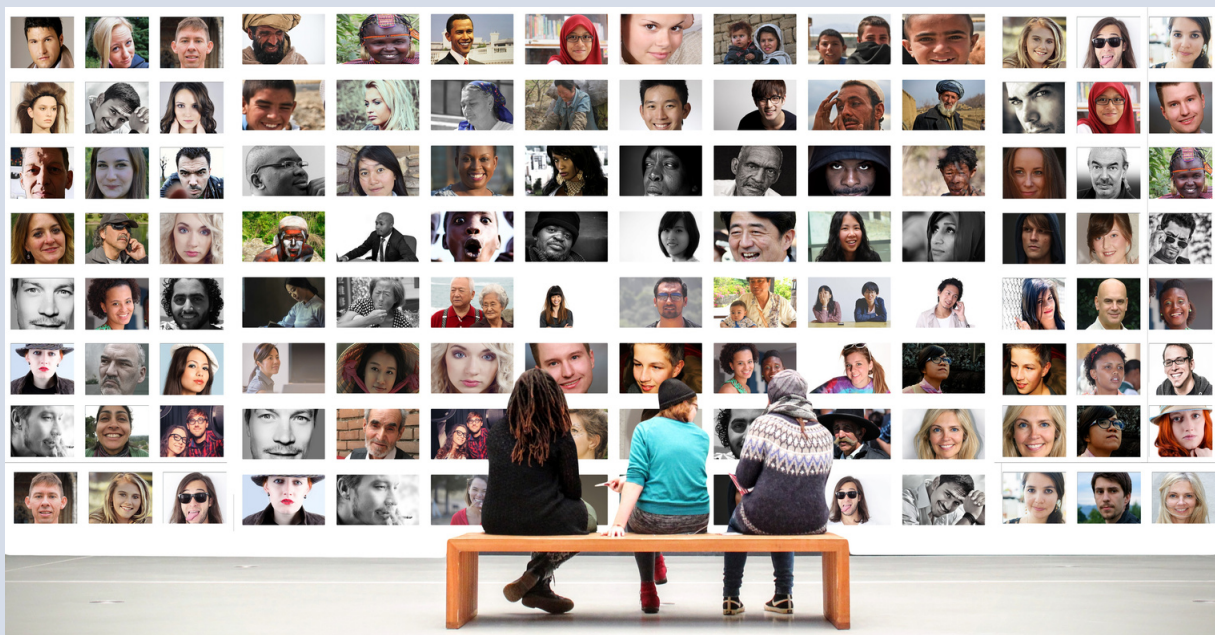
- **Sarah Ouadfel**

Voices from the frontlines: Filipino community and essential workers sharing our stories during the COVID-19 pandemic

- **Jacqueline Colting-Stol**

Le récit de vie d'un groupe de jeunes comme lieu d'exploration d'une mémoire filiale et d'un héritage psychique

- **Marie-Laurence Bordeleau-Payer**



INSCRIVEZ-VOUS
DÈS AUJOURD'HUI!

UQÀM

**Chaire de recherche sur
les enjeux de la diversité
en éducation et en formation**

INSTITUT UNIVERSITAIRE
SHERPA
Immigration. Diversité. Santé.

11:00 à 12:30

BLOC 5A: Éthique et réussite

Réussite des immigrants noirs aux études supérieures: facteurs associés et stratégies d'adaptation

- **Lauriol Djehounke**

Pour la justice ou pour les bénéfiques ? Recension critique des travaux récents sur les politiques d'équité, de la diversité et d'inclusion en enseignement supérieur

- **Yifan Liu**

La pratique du travail social avec les personnes demandeuses d'asile : récits du Québec d'aujourd'hui sous l'angle éthique

- **Stephanie Ethier**

BLOC 5B: Agentivité des femmes et reprise de pouvoir

Fostering agency and enhancing well-being for asylum-seeking women participating in a community-based program: a mixed-methods study

- **Mandy Wu**

La voix des images : Brisons l'isolement social

- **Alexandra Tanguay-Verreault**

Coudre en pièces détachées: expérience autoethographique de couture en groupe en temps de pandémie

- **Jeanne Dagenais-L'espérance**

12:45 à 13:45

PANEL: Table ronde sur la recherche communautaire et les approches anti-oppressives auprès des personnes LGBTQ migrantes

Edward Ou Jin Lee et partenaires

Mot de clôture du colloque

Logistique de l'événement

Le colloque virtuel aura lieu sur la plateforme Zoom les 2-3-4 juin. Pour assister aux panels et aux présentations, merci de vous inscrire en remplissant [ce formulaire](#). Vous recevrez le lien de connexion dans les jours précédents. Prendre note que pour permettre une plus grande participation des étudiant.e.s et jeunes chercheur.e.s, les blocs A & B sont simultanés. Certaines présentations sont en français et d'autres sont en anglais, il n'y aura pas de traduction. Une période de question de 5 minutes est prévu après chaque présentation. Pour plus d'informations: colloque.etudiant2021@gmail.com

INSCRIVEZ-VOUS
DÈS AUJOURD'HUI!

UQÀM

**Chaire de recherche sur
les enjeux de la diversité
en éducation et en formation**

INSTITUT UNIVERSITAIRE
SHERPA
Immigration. Diversité. Santé.