

Services aux professionnel(le)s



Pour les professionnel(le)s et les intervenant(e)s communautaires de tout secteur.

- Soutien clinique ponctuel autour des questions de polarisation sociale et radicalisation;
- Supervision clinique;
- Atelier de sensibilisation;
- Formation sur mesure;
- Co-évaluation /co-intervention.

Comment rejoindre l'équipe



L'équipe clinique Polarisation peut être jointe à ce numéro:

(514) 267-3979

8h00 à 22h00

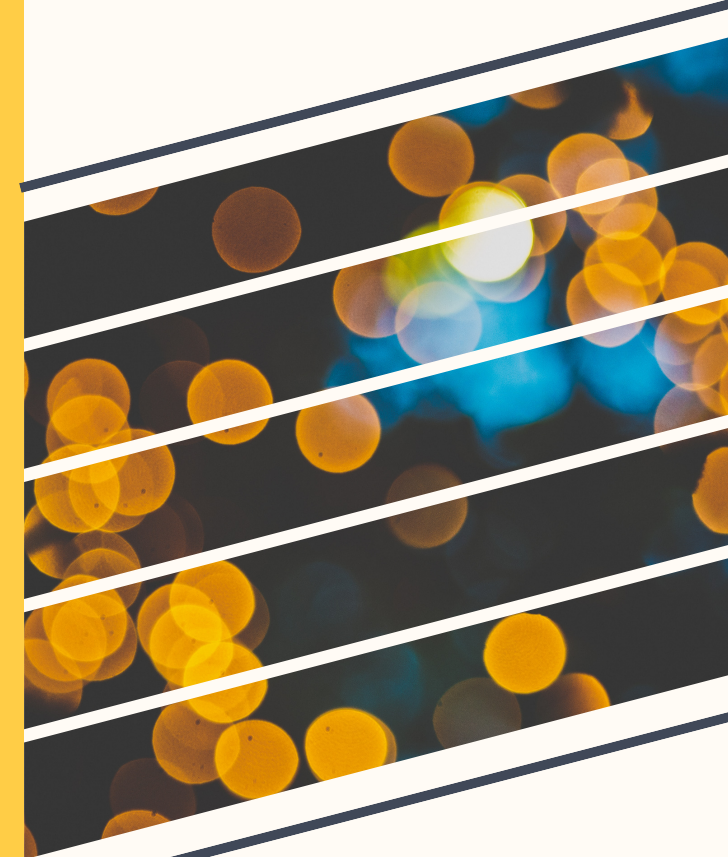
7 jours sur 7



CLSC Parc-Extension
7085, rue Hutchison,
Montréal (Qc) H3N 1Y9

equipe.polarisation.ccomtlessss.gouv.qc.ca

Informations et soutien aux professionnel(le)s



Équipe clinique

POLARISATION

Fonctionnement



L'équipe clinique Polarisation est située au CLSC Parc-Extension. Elle offre, en collaboration avec ses partenaires régionaux, des services sur l'ensemble de la province. Son mandat relève du Ministère de la santé et des services sociaux (MSSS). Elle est constituée de travailleurs sociaux, de psychologues et de psychiatres et pédopsychiatres experts sur les questions de polarisation sociale et de radicalisation menant à la violence.

Nos services s'adaptent le plus possible aux besoins de chacun.

Ils sont entièrement gratuits, volontaires et offerts dans la plus stricte confidentialité.

Quand nous contacter?



Vous êtes interpellé(e)s ou préoccupé(e)s par les questions entourant les polarisations sociales, la radicalisation sous toutes ses formes (extrême gauche, extrême droite, religieuse et autres);

Vous considérez les propos ou les gestes d'un usager ou d'une usagère comme étant radicaux et vous êtes inquiet(e) pour sa sécurité ou celle d'autrui;

Un ou une de vos usager(e)s est victime de discrimination ou d'un crime haineux ou il/elle craint que cela ne lui arrive ;

Un ou une usager(e) vous cause des inquiétudes en lien avec la radicalisation et vous aimeriez du soutien clinique ou en parler et voir comment il/elle pourrait recevoir de l'aide spécialisée;

Vous avez des inquiétudes pour une famille ou une communauté en lien avec la polarisation sociale.

Services offerts aux usager(e)s



L'équipe offre aux adultes, aux adolescents et aux enfants les services suivants :

- Évaluation psychologique et psychiatrique;
- Suivi et soutien psychosocial (individuel et familial);
- Psychothérapie;
- Aide pour la réinsertion sur le plan scolaire ou de l'emploi.